

もしかしてシロアリ!?と思ったら…

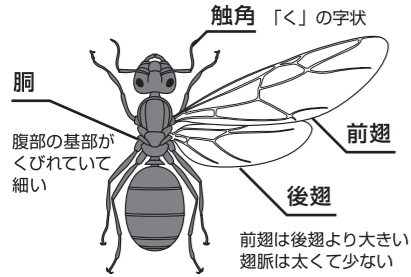
■ 羽アリを見た場合

イラストを参考に特徴で見分けてください。クロアリ(一般的なアリ)の羽アリであれば心配ありません。シロアリの羽アリであっても屋外であれば特に心配ありませんが、居室内に大量発生している場合はすみやかに住宅会社様にご連絡ください。

クロアリの羽アリ

特に心配ありません

4~10月頃の夜間(昼間の時もある)
体長 4.5~7.5mm 淡黒色

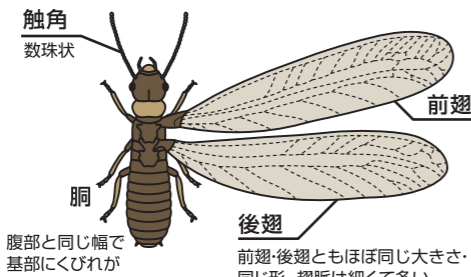


前翅は後翅より大きい
翅脈は太くて少ない

ヤマトシロアリの羽アリ

注意が必要です

4~5月頃の屋間・特に雨後に見られる
体長 4.5~7.5mm 淡黒色

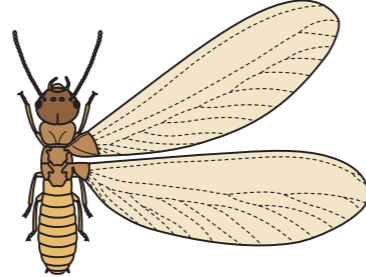


前翅・後翅ともほぼ同じ大きさ・同じ形 翅脈は細くて多い

イエシロアリの羽アリ

注意が必要です

6~7月頃の日暮れから夜に見られる
体長 7.5~9.5mm 淡褐色



■ 基礎部分に蟻道(ぎどう)を発見した場合

シロアリは蟻道と呼ばれる巣と餌場をつなぐアーケード状の特殊な通路をつくりその中を行き来します。(羽アリは別)
写真のように基礎部分に蟻道が発見した場合は、すでに見えない部分でシロアリ被害が進行している可能性がありますので、すみやかに住宅会社様にご連絡ください。



Joto

住まいを

より長く健やかに保つ

Joto キソパッキング工法

メンテナンスガイド

7



1 基礎まわりに
障害物を置くときは…

5 台風のあとは
床下もチェック!

2 ガーデニングに
要注意!

6 住まいのプロに
ご相談!

3 おいしい果実には
畏がある!?

7 虫除けのつもりが
悪影響を起こす!?

4 換気スリットのお掃除も
忘れずに…

城東テクノ株式会社
ユニークな建材で長持ち住まいをささえます。

本製品に関するお問い合わせは

ダイヤル【J】0120-106011
受付時間(土・日・祝を除く) 9:00~12:00/13:00~16:00

城東テクノホームページ

Joto
<http://www.joto.com>



Information

*Joto製品は、PL法に基づく製品保証体制を取っております。*掲載の正価には、消費税は含まれておりません。*仕様・価格は予告なく変更する場合がございますので、予めご了承ください。*写真は印刷のため、実際の色と異なる場合がございます。現物またはサンプルなどにてご確認ください。

本社 〒573-1132
大阪府枚方市招提田近3丁目14番地1
TEL.072-868-6611(代) FAX.072-868-6687(代)

住まいを
より長く健やかに保つ

Joto キソパッキング工法 メンテナンスガイド

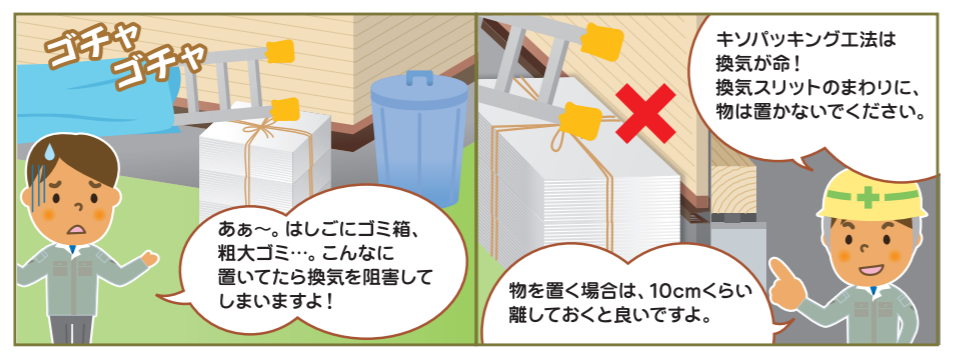
7



Joto キソパッキング工法は、床下を隅から隅まで換気するため、理想的な床下環境をつくることができます。
床下換気はとても大切で、きちんと維持管理をしないとシロアリの好む環境をつくってしまい、シロアリが発生したり土台が腐ってしまうことにつながります。
常日頃からほんの少し注意することで、住まいを快適で安全に保つことができます。

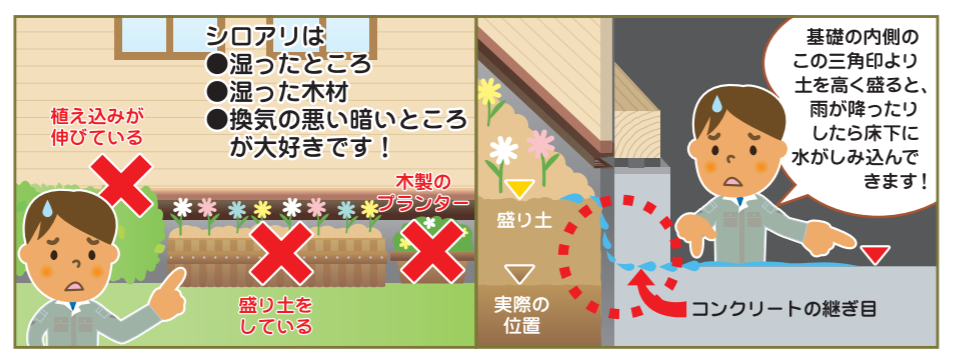
1 基礎まわりに障害物を置くときは、換気スリットをふさがないでください。

はしご等長物にシートを被せて基礎に立て掛けると換気不良の原因となります。ビールケースや物置、ゴミ箱を置く場合は、10cmくらい離して置いてください。



2 楽しいガーデニング。でも、建物の基礎まわりに沿わせて花壇や盛り土をしないください。

基礎まわりに盛り土をするのは地盤面をかさ上げするのと同じで、土が換気スリットをふさぐこともあります。



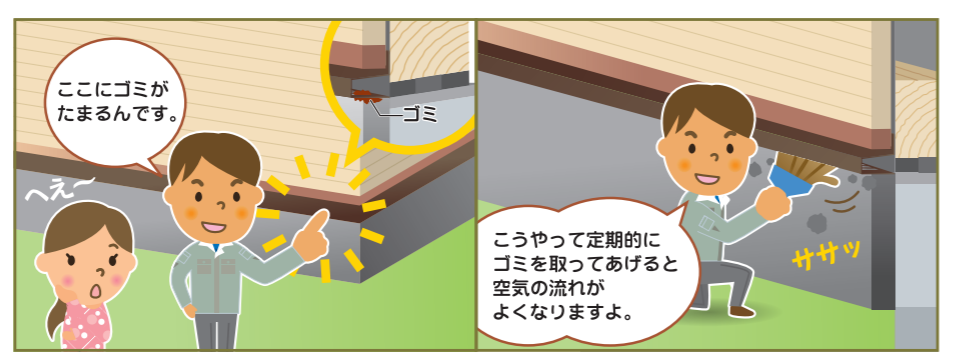
3 おいしい果実はシロアリも大好物!? 建物の外周1m以内の果実系の植樹に注意してください。

柑橘類・山桃・ザクロ・イチジク等の根はイエシロアリが好み、蟻巣を作りやすく近距離は危険です。



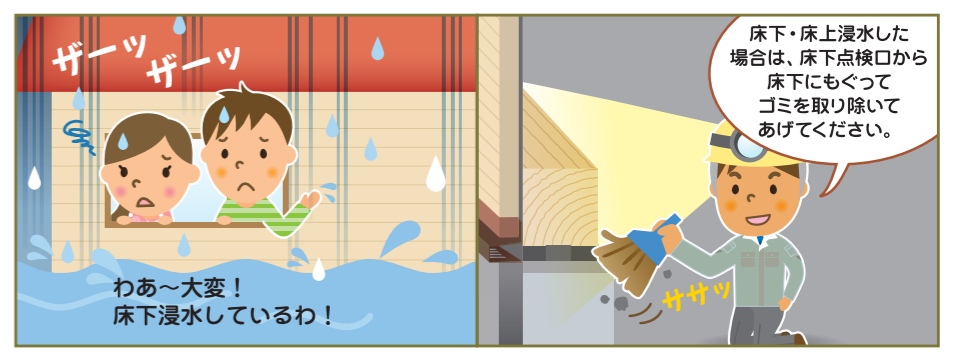
4 ゴミなどが換気スリットをふさぐことがあるので定期的な掃き掃除が必要です。

気流の出入りが旺盛な部分です。年1回程度は庭ボウキやブラシ等で掃き掃除する事をお勧めします。



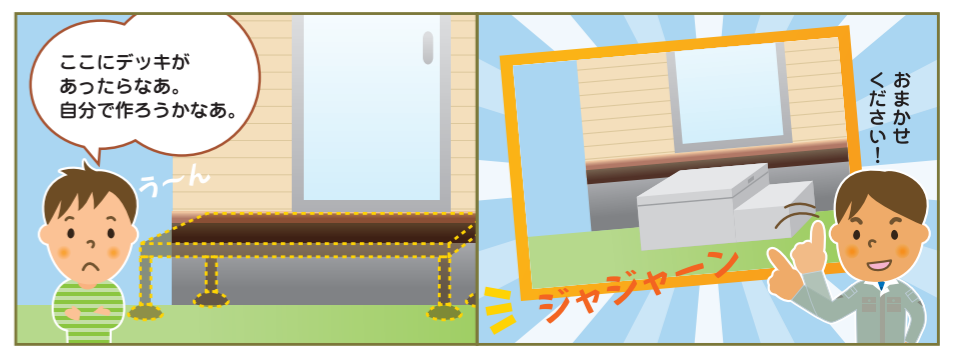
5 台風のあとは床下も要チェック! 外周のスリット部にゴミが溜まりやすいので清掃が必要です。

水は水抜き穴から自然に排出されますが、落ち葉などが隙間に残るので取り除く必要があります。



6 困ったときは住まいのプロにお気軽にご相談ください。

住宅を建てられた事業所様は住まいの生みの親、お家を建てたプロ中のプロ! 改修や増築など、困ったときは気軽に相談してみましょう。



7 虫除けのつもりが悪影響を起こす!? キソパッキング工法は換気することで床下をシロアリから守ります。

換気スリットに虫よけの網をつけしないでください
虫除けの網を付けると、換気面積が足りなくなり、換気不良の原因となります。ゴミなどもつまりやすくなります。

